



Kontakt

Stand: 24.04.2024



→ [www.km.bayern.de / kontakt](http://www.km.bayern.de/kontakt)

Inhaltsverzeichnis

Kontaktieren Sie uns...	3
Vielen Dank für Ihre Nachricht	3
Kontakt zum Kultusministerium	3
Häufige Fragen und Antworten	3
Kontaktformular	5
Adressen und Telefon	6
Kontaktwege für Lehrkräfte	7
Pressekontakt für Journalisten	7
Folgen Sie uns auf Social Media!	7
Netiquette	8

Kontaktieren Sie uns...

Wir bemühen uns, Ihre Anfragen und Anregungen möglichst zeitnah zu bearbeiten. Deshalb ist es uns ein besonderes Anliegen, Sie direkt mit den verantwortlichen und fachkundigen Stellen und Personen in Kontakt zu bringen.

Vielen Dank für Ihre Nachricht

Wir werden Ihre Anfrage schnellstmöglich bearbeiten und uns mit Ihnen in Verbindung setzen.

Kontakt zum Kultusministerium

Wir helfen Ihnen gerne weiter! Auf dieser Seite haben Antworten auf häufige Fragen sowie Kontaktdaten von Ansprechpersonen zusammengestellt.



Bei schulischen Fragen an die Schule wenden!

Bitte beachten Sie: Bei Fragen zum Unterricht bzw. einer konkreten Schule, wenden Sie sich bitte stets an das dortige Sekretariat bzw. die Schulleitung. Die Kontaktdaten der Schule finden Sie entweder auf der Homepage der Schule oder über unsere [Schulsuche](#).

Häufige Fragen und Antworten

[An der Schule meines Kindes besteht ein Problem – wer hilft uns weiter?](#)

Ansprechpersonen an der eigenen Schule

Grundsätzlich ist die Lehrkraft Ihres Kindes die erste Ansprechperson bei Unterstützungsbedarf oder Problemen. Oft kann auch ein Gespräch mit einer Lehrkraft, zu der ein gutes Verhältnis besteht, oder mit den Vertrauenslehrkräften weiterhelfen. Und auch die Schulleitung ist jederzeit für Sie ansprechbar.

Darüber hinaus gibt es an der Schule [Beratungslehrkräfte](#) sowie [Schulpsychologinnen und Schulpsychologen](#), die bei schulischen wie persönlichen Sorgen unterstützen.

Kontaktmöglichkeiten über die eigene Schule hinaus:

Anfragen zu Grund-, Volks- und Mittelschulen können Sie auch an das [Staatliche Schulamt](#) in Ihrer Stadt oder Ihrem Landkreis richten.

Für Realschulen, Gymnasien, Fachoberschulen und Berufsoberschulen gibt es jeweils [Ministerialbeauftragte](#).

Wohin kann ich mich wenden bei Fragen zur Schullaufbahn meines Kindes?

Für diesen wichtigen, zukunftsweisenden und sehr persönlichen Themenbereich steht die [Staatliche Schulberatung](#) an den Schulen vor Ort sowie an den [Staatlichen Schulberatungsstellen](#) zur Verfügung.

Darüber hinaus hat das bayerische Kultusministerium eine eigene Seite im Internet eingerichtet: www.mein-bildungsweg.de. Dort kann man die zahlreichen Anschlüsse in Bayerns allgemeinen und beruflichen Schulen, Staatsinstituten und Hochschulen abfragen.

Wo finde ich Informationen zu Lehramtsstudium, Lehrerausbildung oder Quereinstieg?

Im Informations- und Karriereportal „[Lehrer/-in werden in Bayern!](#)“ finden Sie grundlegende Informationen zur Lehrerbildung sowie zu Sondermaßnahmen und Quereinstieg. Für konkrete Fragen steht Ihnen dabei auch das [Beratungsnetzwerk Lehrerberuf in Bayern](#) zur Verfügung.

Informationen zum Lehramtsstudium an der jeweiligen Universität erhalten Sie ebenfalls über die Zentralen Studienberatungen der Universitäten.

Kontaktformular

Gerne können Sie uns über das nachfolgende Kontaktformular eine Nachricht übermitteln:

Persönliche Angaben

Nachname *

Vorname *

Straße

PLZ / Ort

E-Mail-Adresse *

Themengebiet

Auf welches Themengebiet richtet sich Ihre Anfrage? *

☐ Förderschulen

☐ Grundschulen

☐ Mittelschulen

☐ Realschulen

☐ Gymnasien

☐ FOS / BOS

☐ Berufsschulen

☐ Wirtschaftsschulen

☐ Berufsfachschulen

☐ Fachschulen

☐ Fachakademien

☐ Technisches Problem

☐ Allgemeine Anfragen

☐ Ministerbüro

Ihre Anfrage

Anfragetext *

{{HEADTEXT}}

Adressen und Telefon

Bayerisches Staatsministerium für Unterricht und Kultus

Salvatorstraße 2
80333 München

Telefon: [089 2186-0](tel:08921860)

Fax: 089 2186-2800

E-Mail: webkontakt@stmuk.bayern.de

Web:

Briefanschrift: 80327 München

[Kontakt als vCard speichern](#)



Bauarbeiten

Die neue Pforte ist aktuell nicht benutzbar. Nutzen Sie bitte den Eingang „Alte Pforte“ (Salvatorplatz 2).

[Lageplan zum Download](#)

https://www.km.bayern.de/download/4-24-01/stmuk_anfahrtsplan_karte.pdf

Weitere Dienstgebäude:

Jungfernturmstraße 1, 80327 München
[googlemaps](#)

Engschalkinger Straße 12, 80327 München
[googlemaps](#)

Prüfungsamt

Vorbereitungsdienst und Zweite Staatsprüfung
für die Lehrämter an Gymnasien und
Realschulen

Marktplatz 41 a + b
91710 Gunzenhausen
[googlemaps](#)

Kontaktwege für Lehrkräfte

Lehrerinnen und Lehrer beachten bei dienstlichen Angelegenheiten den sog. Dienstweg (§15 LDO). Das heißt, sie wenden sich vor der Kontaktaufnahme mit höheren Instanzen immer zuerst an die ihnen unmittelbar vorgesetzte Person (z. B. ihre Schulleiterin/ihren Schulleiter). Dies gilt beispielsweise für Bewerbungen oder Versetzungswünsche.

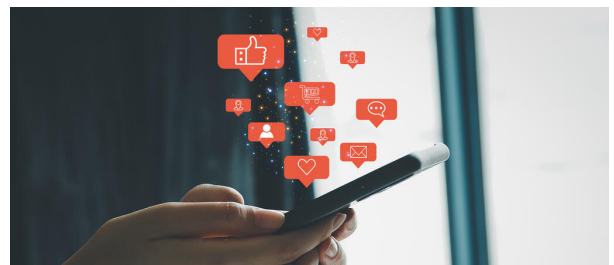


Anfragen zu Grund-, Volks- und Mittelschulen können Sie auch an das [Staatliche Schulamt](#) in Ihrer Stadt oder Ihrem Landkreis richten.

Für Realschulen, Gymnasien, Fachoberschulen und Berufsoberschulen gibt es jeweils [Ministerialbeauftragte](#).

Pressekontakt für Journalisten

Folgen Sie uns auf Social Media!



Auf unseren Social-Media-Kanälen möchten wir in den direkten Austausch mit den Bürgerinnen und Bürgern treten ©MarutStudio – stock.adobe.com

Die digitalen Kommunikationskanäle des Kultusministeriums: Eltern und Lehrkräfte haben die Möglichkeit, neueste Nachrichten zu Bildungsthemen und Wissenswertes über das bayerische Schulleben über die Social-Media-Kanäle

[Facebook](#),

[X](#),

[Instagram](#),

[Threads](#),

[YouTube](#)

sowie über den Blog [Schule in Bayern](#) zu erhalten.

Damit können aktuelle Informationen aus dem Kultusministerium neben der Homepage www.km.bayern.de über zahlreiche weitere digitale Informationskanäle bezogen werden.

Netiquette

Liebe Nutzerinnen und Nutzer,

wir freuen uns, dass Sie unsere Beiträge auf dem Blog, den Social Media-Kanälen sowie dem YouTube-Kanal des Bayerischen Staatsministeriums für Unterricht und Kultus mitverfolgen und auf einen engagierten Dialog. Für einen regen Austausch über die vielfältigen Themen, Projekte und Aktivitäten aus unserer Schulfamilie können Sie sich gerne mit Anmerkungen und Fragen zu einzelnen Inhalten aktiv einbringen. Wir bitten jedoch um die Einhaltung der folgenden Umgangs- und Kommentierregeln. Falls diese nicht eingehalten werden, behalten wir uns das Recht vor, Kommentare gegebenenfalls nicht freizuschalten oder zu löschen bzw. Nutzerinnen und Nutzer zu sperren.

Respektvoller und höflicher Umgangston

Achten Sie bei Ihren Kommentaren zu einzelnen Beiträgen immer auf einen fairen und höflichen Ton und bleiben Sie sachlich im Austausch mit anderen Nutzerinnen und Nutzern. Argumentieren Sie nie mit persönlichen Angriffen oder mit Argumenten, die sich gegen Personen bzw. die Urheberinnen und Urheber eines Beitrags richten: Hinter jedem Beitrag steht ein Mensch und eine individuell erbrachte Leistung, die es unabhängig von persönlichen Einstellungen zu schätzen gilt. Erkennen Sie daher den eigenen Mehrwert eines Beitrags an und lassen Sie anderen Nutzerinnen und Nutzern ihre Meinungen dazu. In einem gemeinsamen Dialog geht es nicht darum, Ihre

Auffassung anderen aufzuzwingen, sondern in einer fairen Diskussion neue Standpunkte kennenzulernen und evtl. neue Erkenntnisse hinzuzugewinnen. Kommentare, die Beleidigungen, Obszönitäten, persönliche Angriffe, denunzierende, gewaltdarstellende oder -verherrlichende, menschenverachtende, rassistische, antisemitische, homo- und transphobe oder sexistische Äußerungen enthalten, werden von uns sofort gelöscht. Gleiches gilt für Kommentare, die in vulgärer, missbräuchlicher oder hasserfüllter Sprache verfasst sind oder das Recht Dritter sowie Urheberrechte verletzen.

Themenbezug beachten

Unsere Beiträge auf dem Blog, den Social Media-Kanälen sowie dem YouTube-Kanal, seien es Texte, Bilder oder Videos, bieten eine große thematische Spannweite rund um Schule in Bayern. Jeder Beitrag spricht eine andere Facette des abwechslungsreichen Alltags an. Deswegen bitten wir Sie, sich mit Ihren Kommentaren stets auf das jeweilige Thema eines konkreten Beitrags zu beziehen. Sollte dies nicht der Fall sein, behalten wir uns das Recht vor, wahllos unter Beiträge gepostete Kommentare ohne thematischen Bezug und Relevanz gegebenenfalls nicht freizuschalten oder zu entfernen.

Missbräuchliche bzw. verbotene Nutzung

Die missbräuchliche Nutzung der Beiträge als Werbefläche für andere Webseiten oder Dienste sowie das kommerzielle oder private Anbieten von Waren und Dienstleistungen ist nicht gestattet und führt zur Löschung des Beitrages. Inhalte,

Informationen, Software oder anderes Material, das gegen bestehende Gesetze verstößt, dürfen nicht gepostet werden.

Zitate und Bilder

Wenn Sie in einem Kommentar ein Zitat einbringen möchten, nennen Sie bitte auch die Quelle und den Urheber. Nur für die anderen Nutzer nachprüfbar Zitate und Quellenangaben sollten genutzt werden

Verantwortlichkeit

Wir übernehmen keine Verantwortung für die Kommentare der Nutzerinnen und Nutzer, diese liegt bei der jeweiligen Person selbst. Die Verfasserin oder der Verfasser der Beiträge gibt dem Staatsministerium mit dem Einstellen das Recht, den Beitrag für ein Jahr auf den Plattformen vorzuhalten.

Verstöße gegen gesetzliche Bestimmungen oder Kommentierregeln

Als Betreiber dieser Präsenz werden wir Verstöße gegen gesetzliche Bestimmungen und/oder die hier aufgeführten Kommentierregeln nicht dulden. Wir behalten uns vor, Beiträge jederzeit und gegebenenfalls auch ohne Angaben von Gründen nicht freizuschalten oder zu löschen bzw. Nutzerinnen und Nutzer zu sperren. Verstöße gegen die allgemeinen Gesetze und Rechtsvorschriften können unter Umständen zum Ausschluss aus der jeweiligen Plattform führen und in schwerwiegenden Fällen die Einleitung rechtlicher Schritte zur Folge haben.

Anfragen

Ihre Kommentare sollten sich unmittelbar auf die vorgestellten Themen beziehen. Haben Sie bitte Verständnis dafür, dass wir allgemeine Anfragen in diesem Rahmen beantworten können. Aufgrund der gesetzlichen Zuständigkeiten können wir über den Blog, die Social Media-Kanäle sowie den YouTube Kanal auch keine Rechtsauskünfte oder rechtliche Ratschläge erteilen. Unter „Ansprechpartner“ finden Sie auf dem Internetauftritt des Bayerischen Staatsministeriums für Unterricht und Kultus [direkte Kontaktmöglichkeiten](#).

Erreichbarkeit

Unser Social Media-Team betreut werktags von Montag bis Freitag zwischen 8.30 und 17.00 Uhr die Social Media-Kanäle sowie den [Blog](#). Wenn Sie uns abends oder am Wochenende schreiben, reagieren wir am nachfolgenden Werktag gerne auf Ihre Beiträge.

Wir danken für Ihr Verständnis und freuen uns auf den Dialog mit Ihnen!

Ihr Team der Öffentlichkeitsarbeit des Bayerischen Staatsministeriums für Unterricht und Kultus

Bitte beachten Sie auch die Hinweise der Plattformbetreiber zum Verhalten in den Sozialen Netzwerken:

[Facebook Community Standards](https://transparency.fb.com/de-de/policies/community-standards/?from=https%3A%2F%2Fwww.facebook.com%2)
<https://transparency.fb.com/de-de/policies/community-standards/?from=https%3A%2F%2Fwww.facebook.com%2>

[Fcommunitystandards%2F](#)

Instagram Community
Standards<https://help.instagram.com/477434105621119>

Die X-
Regeln<https://help.twitter.com/de/rules-and-policies/twitter-rules>